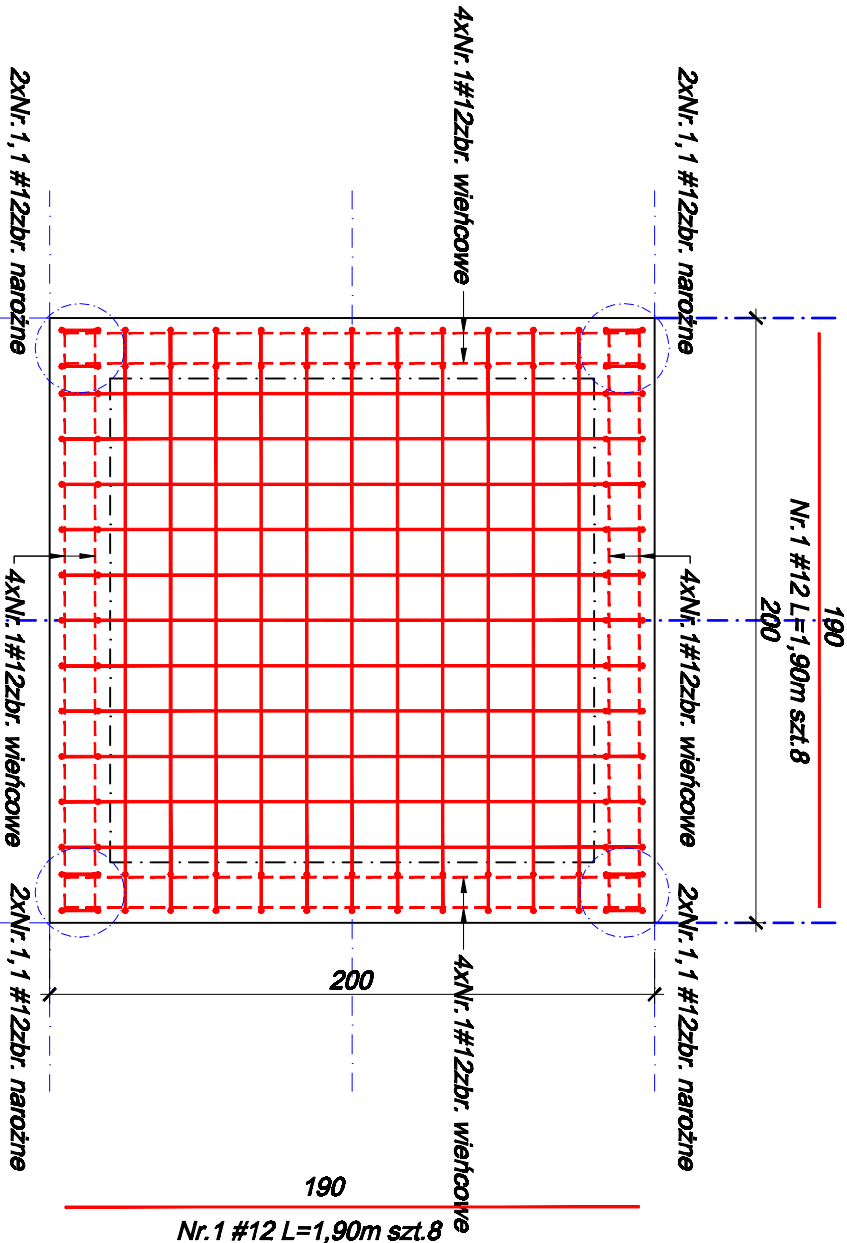


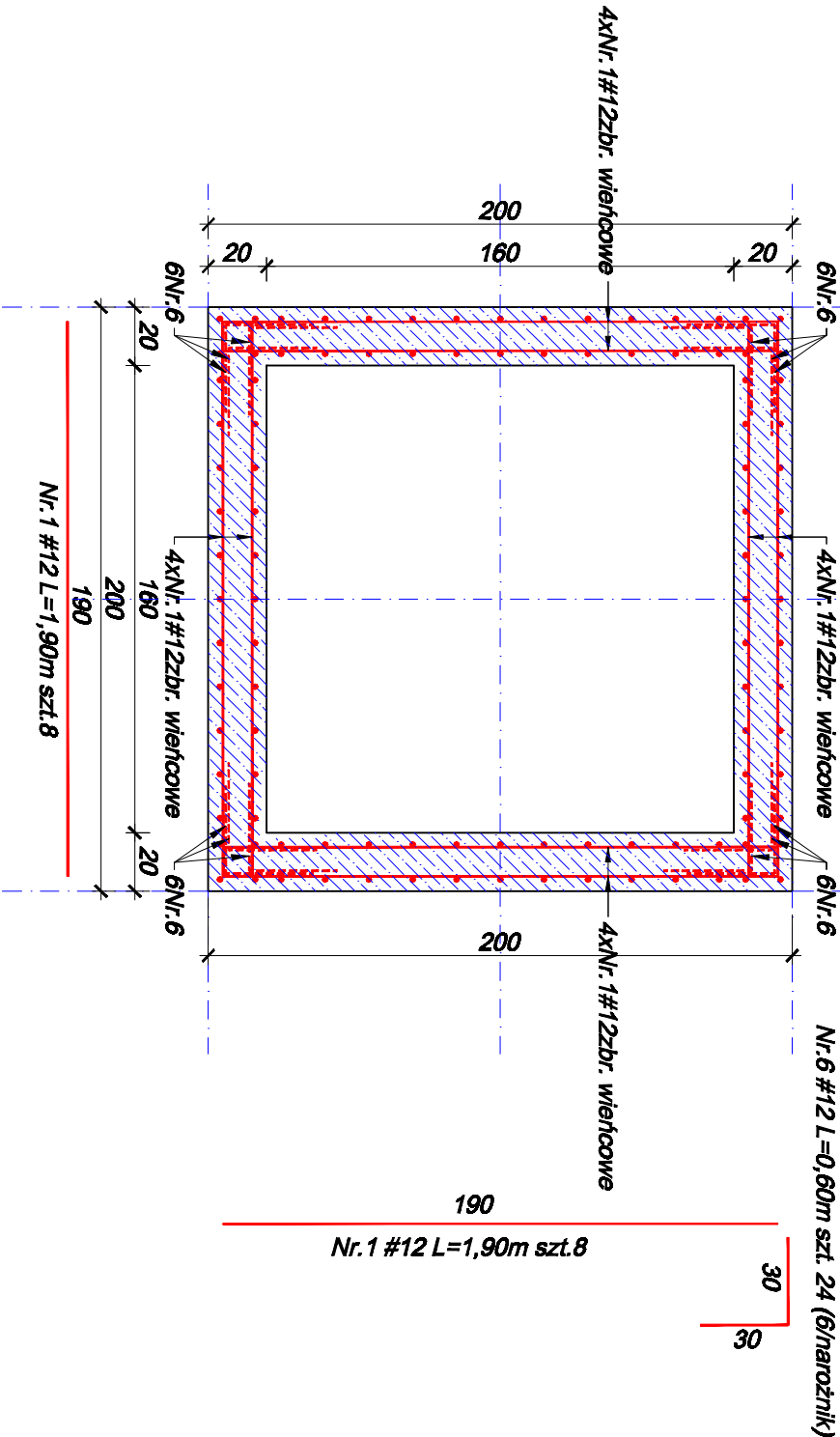
PRZEKRÓJ C - C.

FUNDAMENT WINDY - ZBROJENIE.

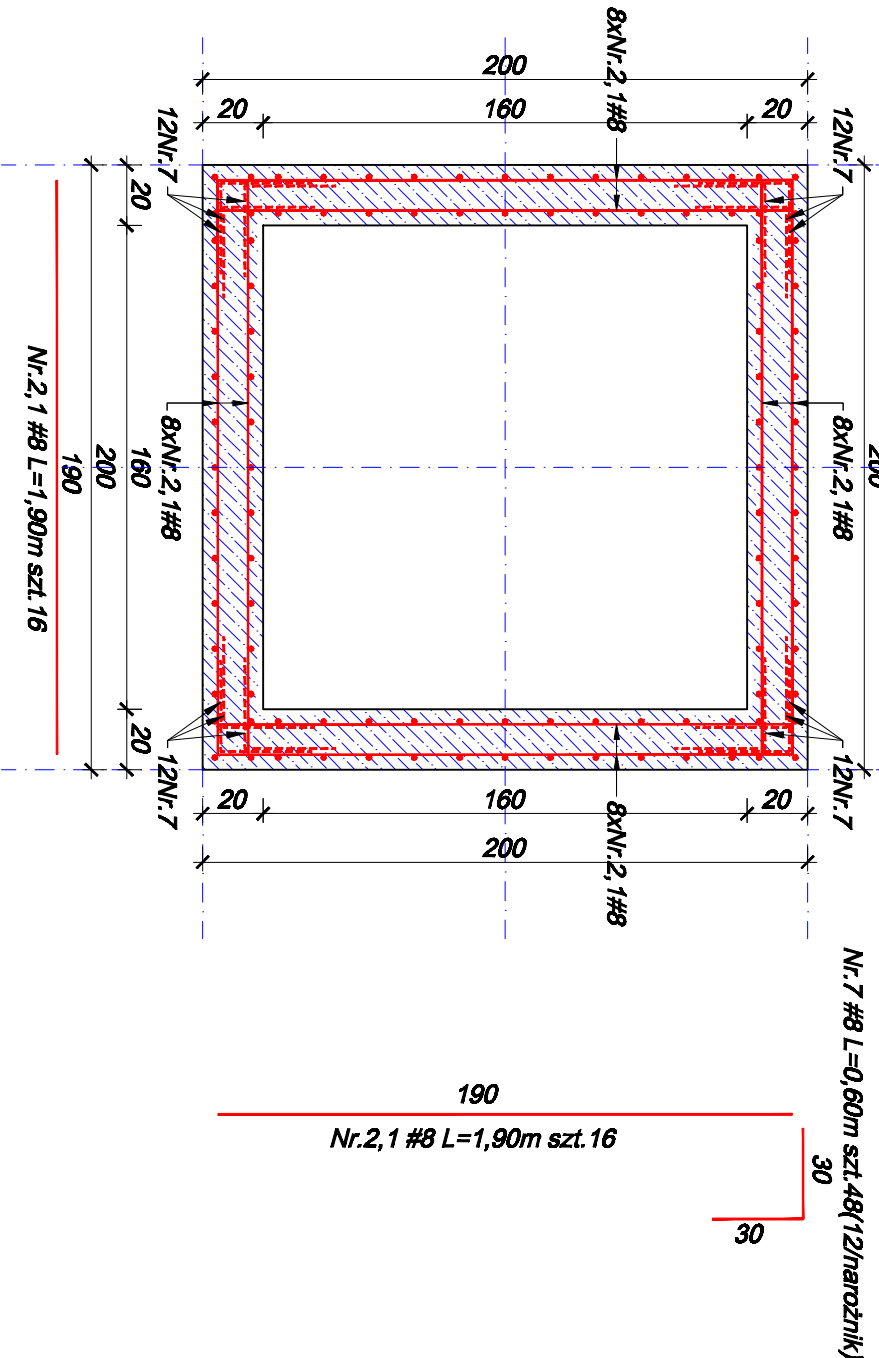
SKALA 1-25



PRZEKRÓJ A - A.



PRZEKRÓJ B - B.



BETON: C20/25 (B25)
STAL: # A-III 34GS

INWESTOR	Gmina Ślawno 76-100 Ślawno ul. Marii Curie - Skłodowskiej 9		
NAZWA I ADRES OBIEKTU	Rozbudowa budynku Szkoły Podstawowej w Wąrszkowie o windy dla osób niepełnosprawnych ul. Szkolna 17, 76-100 Ślawno, dz. nr 794/4		
RYTUNEK	FUNDAMENT WINDY - ZBROJENIE.		
	linię i nazwisko	specjalność	nr uprawnień
	inż. Grzegorz Gieła	architektura konstrukcja	ZAP/0003/POCK/11
DATA:	marzec 2018	SKALA	1:25 NR RYS: